

EXAME NACIONAL DO ENSINO SECUNDÁRIO

12.º Ano de Escolaridade (Decreto-Lei n.º 286/89, de 29 de Agosto)
Curso Geral e Cursos Tecnológicos — Agrupamento 2 — 4 horas semanais

Duração da prova: 120 minutos
2000

2.ª FASE

PROVA ESCRITA DE HISTÓRIA DA ARTE

Todos os itens do **Grupo I** e do **Grupo II** são de resposta obrigatória.
Escolha **só um dos itens** do **Grupo III**.

As respostas devem integrar a leitura dos documentos e/ou das
obras de arte que as figuras reproduzem.

V.S.F.F.

224/1

EXAME NACIONAL DO ENSINO SECUNDÁRIO

GRUPO I
(Respostas obrigatórias)

12.º Ano de Escolaridade (Decreto-Lei n.º 286/89, de 29 de Agosto)
Curso Geral e Cursos Tecnológicos — Agrupamento 2 — 4 horas seminais

1.ª FASE

Matéria de prova: I

2008



Figura 1 – Louis Lumière, *Rapariga de Sombrinha*, autocromo, 1907-10



Figura 2 – Herbert Bayer, *O Cidadino Solitário*, fotomontagem, 1932

«Será a fotografia uma arte? O simples facto de ainda nos interrogarmos sobre isso prova que o debate continua, variando as respostas consoante diferentes definições e concepções de arte. É claro que a fotografia em si mesma é apenas um «meio», como o óleo ou o pastel... No fim de contas, o que distingue a arte de uma técnica é a razão por que, e não como, ela é produzida».

H. W. Janson, *História da Arte*

1. Comente o texto, explicitando a sua opinião sobre os conceitos de Fotografia e de Arte nele contidos.
2. Explique de que modo, ao longo dos séculos XIX e XX, a Fotografia e a Pintura se influenciaram mutuamente.

GRUPO II (Respostas obrigatórias)



Figura 3 – Amadeo Souza-Cardoso, *Cozinha de Manhufe*, 1913

«Eu não sigo escola alguma. As escolas morreram. Nós, os novos, só procuramos agora a originalidade. Sou impressionista, cubista, futurista, abstraccionista? De tudo um pouco.»

Amadeo Souza-Cardoso, jornal *O Dia*, 1916

1. Indique as características que fizeram do Cubismo uma das mais importantes vanguardas artísticas do início do século XX.
2. Refira a importância de Amadeo Souza-Cardoso na introdução do Modernismo em Portugal.

V.S.F.F.

224/3

GRUPO III
(Respostas em alternativa, 1. ou 2.)

Escolha **apenas um** dos itens deste Grupo.
(Se responder aos dois, apenas será considerada a sua primeira resposta.)

1. «Uma casa é uma máquina de habitar.»

Le Corbusier, *Vers une Architecture*

Explique a importância da obra teórica e prática de Le Corbusier na evolução da Arquitectura do século XX.

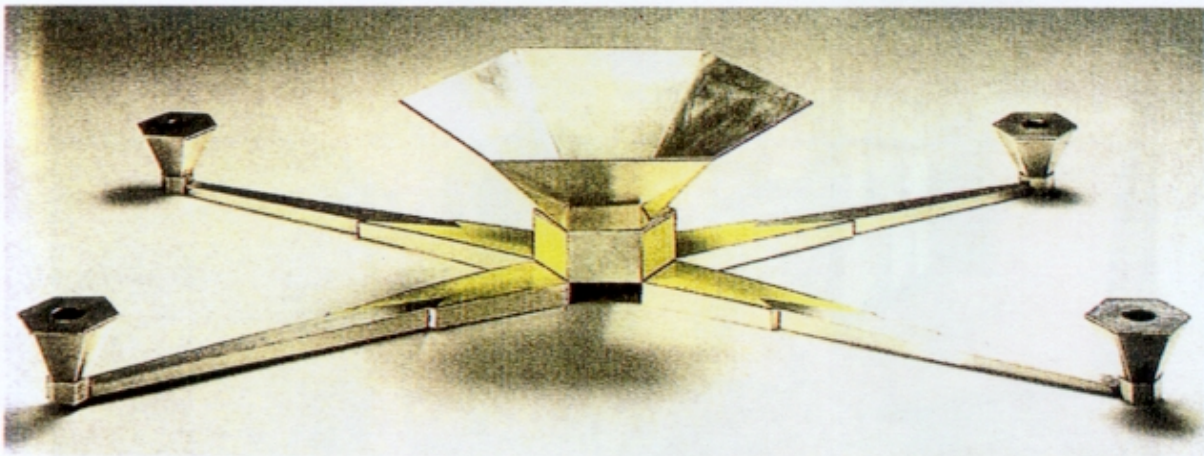


Figura 4 – Centro de mesa, prata esmaltada, 1930

2. Integre a *Art Déco* no contexto artístico do primeiro quartel do século XX.

FIM

COTAÇÕES

GRUPO I

(Respostas obrigatórias)

1. 30 pontos
2. 30 pontos

GRUPO II

(Respostas obrigatórias)

1. 50 pontos
2. 50 pontos

GRUPO III

(Respostas em alternativa)

1. ou 2. 40 pontos

Total **200 pontos**