

EXAME NACIONAL DO ENSINO SECUNDÁRIO

12.º Ano de Escolaridade (Decreto-Lei n.º 286/89, de 29 de Agosto)
Curso Geral — Agrupamento 2 — 3 horas semanais

Duração da prova: 120 minutos
2000

2.ª FASE

PROVA ESCRITA DE HISTÓRIA DA ARTE

Todos os itens do **Grupo I** e do **Grupo II** são de resposta obrigatória.
Escolha **só um dos itens** do **Grupo III**.

As respostas devem integrar a leitura dos documentos e/ou das
obras de arte que as figuras reproduzem.

V.S.F.F.

124/1

GRUPO I
(Respostas obrigatórias)



Figura 1 – Robert Smirke, *Museu Britânico*, Londres, 1823-47

1. Enuncie as características neoclássicas que pode observar no edifício representado na figura 1.
2. Explique os condicionalismos histórico-artísticos que marcaram a entrada do Neoclassicismo em Portugal.

GRUPO II
(Respostas obrigatórias)



Figura 2 – W. Kandinsky, *Primeira Aguarela Abstracta*, 1910

1. O Abstraccionismo foi uma das mais importantes correntes artísticas do século XX.
Explique a importância de Kandinsky na sua formulação.
2. Refira as propostas que, no campo do Abstraccionismo Geométrico, se desenvolveram, em simultâneo, na Rússia e na Holanda.

GRUPO III
(Resposta em alternativa, 1. ou 2.)

Escolha **apenas um** dos itens deste Grupo.
(Se responder aos dois, apenas será considerada a sua primeira resposta.)

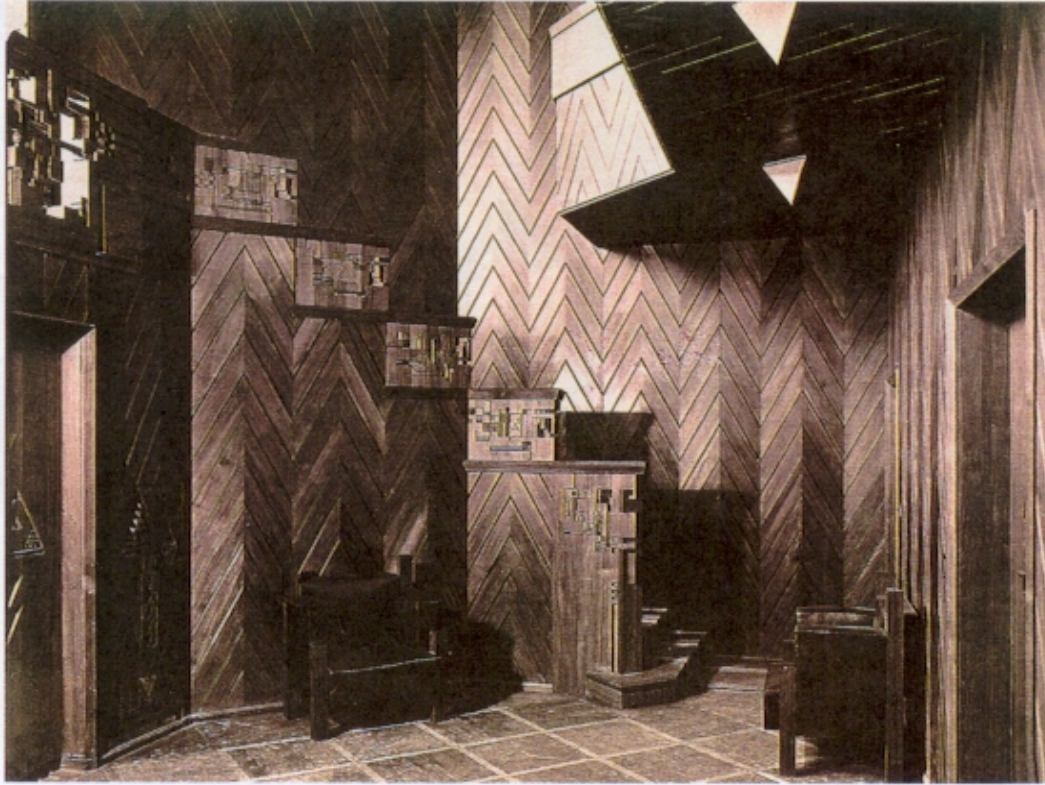


Figura 3 – Casa Sommerfeld, hall de entrada, Berlim, 1920-21

1. A Casa Sommerfeld, em Berlim, foi o primeiro grande projecto conjunto executado por diferentes ateliers da Bauhaus.

Explique a importância da Bauhaus, focando especialmente as inovações demonstradas no campo do ensino artístico e os pressupostos teóricos que lhe estão na base.

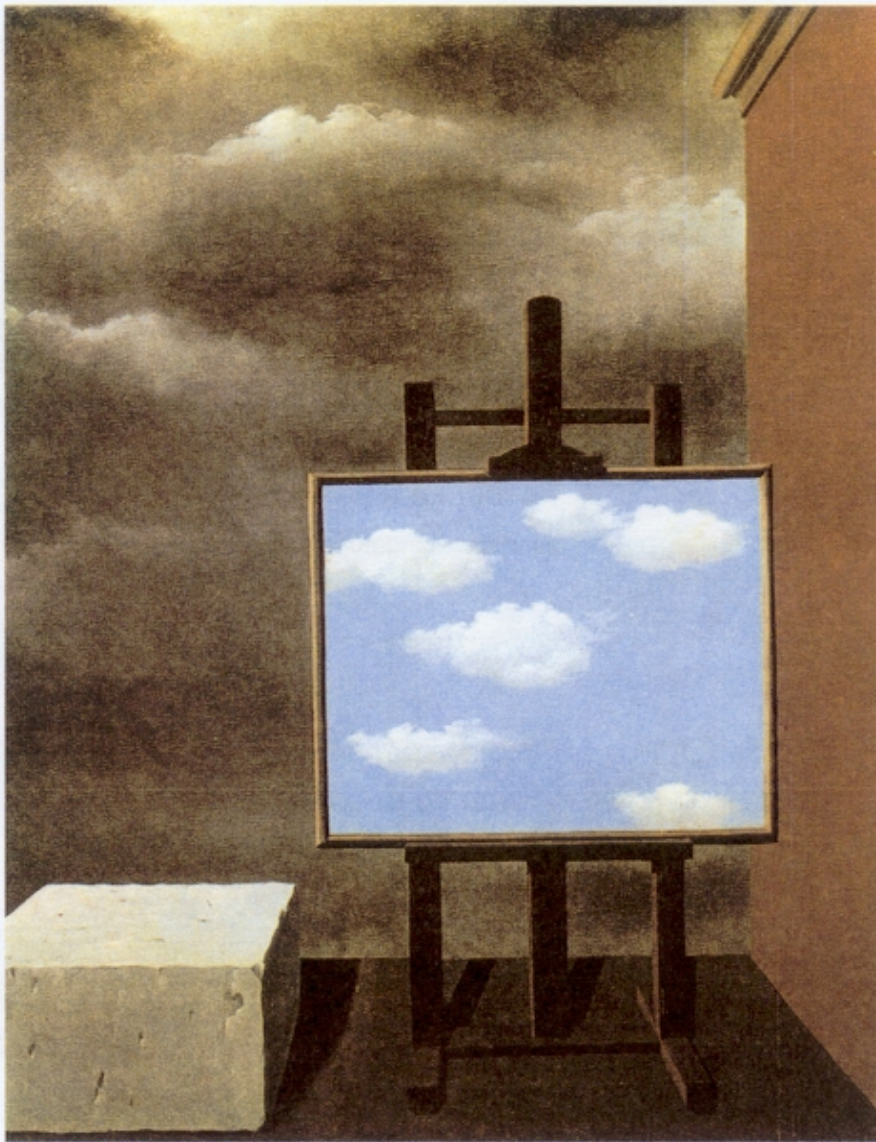


Figura 4 – R. Magritte, *A Revolução*, 1934

2. «A condição humana não é humana mas artística, a menos que aceitemos que, como parte da natureza, somos apenas uma continuidade da ilusão pintada de uma cena natural.»

G. Heard Hamilton, *Pintura e Escultura na Europa – 1880-1940*

Explique de que modo os artistas surrealistas representaram plasticamente o que Hamilton considera ser «a condição humana».

FIM

V.S.F.F.

124/5

COTAÇÕES

GRUPO I

(Respostas obrigatórias)

1. 30 pontos
2. 30 pontos

GRUPO II

(Respostas obrigatórias)

1. 50 pontos
2. 50 pontos

GRUPO III

(Resposta em alternativa)

1. ou 2. 40 pontos

Total **200 pontos**